

รายงานสถิติเกี่ยวกับการติดตั้งระบบ GPS

ณ วันที่ ๑๑ กรกฎาคม ๒๕๖๑

๑. จำนวนผู้ให้บริการ GPS ที่เชื่อมต่อข้อมูลกับกรมการขนส่งทางบก ๑๕๑ ราย
 ๒. จำนวนผู้ให้บริการ GPS และจำนวนรุ่น GPS ที่ได้รับการรับรองจากกรม

จำนวนผู้ให้บริการ GPS ที่ได้รับการรับรองจากกรม(ราย)	จำนวนรุ่น GPS ที่ได้รับการรับรองจากกรม (รุ่น)
๑๑๒	๓๑๖๙

๓. จำนวนรถที่เชื่อมต่อข้อมูลกับศูนย์ GPS

รถโดยสารประจำทาง	รถโดยสารไม่ประจำทาง	รถบรรทุกไม่ประจำทาง	รถบรรทุกส่วนบุคคล	รถอื่นๆ	รวม
๒๒,๓๓๙	๕๕,๓๘๓	๑๑๓,๖๖๘	๖๗,๕๘๘	๓๗,๑๘๑	๒๑๕,๑๑๙

๔. จำนวนรถที่ต้องติดตั้ง GPS และที่ติดตั้ง GPS แล้ว

ประเภทรถ	จำนวนรถที่ต้องติดตั้ง GPS (คัน)	จำนวนรถที่ติดตั้ง GPS แล้ว (คัน)	รถที่ติดตั้ง GPS แล้ว (ร้อยละ)	ความเร็วเกิน (คัน)	ร้อยละของรถที่ใช้ความเร็วเกิน	ความเร็วสูงสุด (กม./ชม.)	ความเร็วเกินเฉลี่ย(กม./ชม.)
รถโดยสาร							
•ประจำทาง	๒๒,๖๓๙	๑๖,๓๗๕	๘๕.๕๓	๕,๑๘๒	๒๒.๕๘	๓๓๙	๙๕.๗๖
- หมวด ๑	๕,๐๓๙	๔,๒๕๕	๘๔.๕๕				
- หมวด ๒	๙,๓๖๖	๘,๓๗๗	๘๙.๕๕				
- หมวด ๓	๘,๒๓๔	๖,๗๔๓	๘๑.๕๐				
•ไม่ประจำทาง	๖๑,๗๑๙	๕๕,๑๘๓	๘๙.๕๑	๒,๗๓๕	๕.๐๓	๓๓๘	๙๖.๖๖
รวมรถโดยสาร	๘๔,๓๕๘	๗๑,๕๕๘	๘๔.๓๕	๖,๙๑๗	๙.๓๓		๙๖.๑๒
รถบรรทุก							
•ไม่ประจำทาง	๑๒๙,๙๒๗	๑๑๓,๖๖๘	๘๗.๙๙	๗๑๖	๐.๖๖	๑๒๕	๙๗.๕๓
•ส่วนบุคคล	๒๕๖,๑๓๔	๖๗,๕๘๘	๒๖.๓๘	๕๖๑	๐.๘๓	๑๒๖	๙๗.๑๖
รวมรถบรรทุก	๓๘๖,๐๖๑	๑๘๑,๒๕๖	๔๖.๙๕	๑,๒๗๗	๐.๓๒		๙๗.๓๗
รวมทั้งหมด	๔๗๐,๔๑๙	๒๕๕,๘๑๔	๕๔.๓๗	๘,๑๙๔	๓.๒๓		๙๖.๓๒

๕. จำนวนรถตู้โดยสารที่ต้องติดตั้ง GPS และที่ติดตั้ง GPS แล้ว

ประเภทรถ	จำนวนรถที่ต้องติดตั้ง GPS (คัน)	จำนวนรถที่ติดตั้ง GPS แล้ว (คัน)	รถที่ติดตั้ง GPS แล้ว (ร้อยละ)	ความเร็วเกิน (คัน)	ร้อยละของรถที่ใช้ความเร็วเกิน	ความเร็วสูงสุด (กม./ชม.)	ความเร็วเกินเฉลี่ย(กม./ชม.)
•ประจำทาง	๑๔,๙๙๙	๑๒,๗๖๕	๘๔.๐๔				
- หมวด ๑	๔,๘๒๙	๔,๐๘๓	๘๔.๕๕				
- หมวด ๒	๕,๗๕๙	๕,๐๓๐	๘๗.๓๕	๑,๖๒๒	๓๓.๖๔	๓๓๗	๙๖.๖๔
- หมวด ๓	๓,๔๑๑	๓,๖๕๒	๙๗.๓๘				
•ไม่ประจำทาง	๓๑,๒๐๖	๒๙,๐๖๐	๙๓.๑๒				
รวมทั้งหมด	๔๕,๒๐๕	๔๑,๘๒๕	๙๒.๕๑				

๖. จำนวนรถโดยสาร ๒ ชั้น ที่ต้องติดตั้ง GPS และที่ติดตั้ง GPS แล้ว

ประเภทรถ	จำนวนรถที่ต้องติดตั้ง GPS (คัน)	จำนวนรถที่ติดตั้ง GPS แล้ว (คัน)	รถที่ติดตั้ง GPS แล้ว (ร้อยละ)	ความเร็วเกิน (คัน)	ร้อยละของรถที่ใช้ความเร็วเกิน	ความเร็วสูงสุด (กม./ชม.)	ความเร็วเกินเฉลี่ย(กม./ชม.)
•ประจำทาง	๑,๖๖๙	๑,๕๗๖	๙๗.๓๕	๓๕๒	๒๑.๗๐	๑๑๖	๙๔.๐๖
•ไม่ประจำทาง	๕,๒๘๐	๔,๕๖๕	๘๖.๕๖	๒๓๖	๕.๒๙	๑๑๗	๙๖.๒๓
•ส่วนบุคคล	๓๕	๓๗	๕๐.๐๐	๑	๕.๘๘	๑๐๕	๙๙.๐๐
รวมทั้งหมด	๖,๙๘๔	๖,๑๗๘	๘๗.๓๘	๕๘๙	๙.๕๖		๙๔.๙๕

๗. จำนวนรถพยาบาลที่เชื่อมต่อข้อมูลกับศูนย์ GPS

หน่วย : คัน

รย.๑	รย.๒	รย.๓	รวม
๙๕๑	๑๘๒	๑๕	๑,๑๔๘

รายงานสถิติการกระทำความผิดจากระบบ GPS รถทุกประเภท ทั่วประเทศ

เดือน กรกฎาคม 2561

หน่วย : คัน

วันที่		1 ก.ค.	2 ก.ค.	3 ก.ค.	4 ก.ค.	5 ก.ค.	6 ก.ค.	7 ก.ค.	8 ก.ค.	9 ก.ค.	10 ก.ค.	11 ก.ค.	12 ก.ค.	13 ก.ค.	14 ก.ค.	15 ก.ค.	ค่าเฉลี่ยร้อยละรถ ที่กระทำความผิด	
รถโดยสาร	ประจำทาง	ความเร็วเกิน	3,316	4,738	3,425	3,229	3,205	4,244	4,228	4,887	4,618	4,316	4,182					4,035
		ไม่แสดงตน	264	287	291	280	309	335	316	330	498	376	358					331
		ชั่วโมงการทำงานเกิน	5,597	5,343	4,862	4,561	4,645	5,839	5,239	5,607	5,855	5,161	4,540					5,204
	ไม่ประจำทาง	ความเร็วเกิน	1,915	3,009	2,297	2,154	2,182	3,059	3,054	3,433	2,962	2,618	2,775					2,678
		ไม่แสดงตน	579	703	711	727	758	750	728	635	2,766	1,027	999					944
		ชั่วโมงการทำงานเกิน	2,501	1,793	1,472	1,481	1,615	1,973	2,267	2,394	1,942	1,383	1,378					1,836
	ส่วนบุคคล	ความเร็วเกิน	7	17	7	11	13	15	13	10	13	11	19					12
		ไม่แสดงตน	4	7	8	7	6	6	4	3	22	11	9					8
		ชั่วโมงการทำงานเกิน	6	2	1	3	2	3	4	3	1	4	5					3
รถบรรทุก	ไม่ประจำทาง	ความเร็วเกิน	269	741	695	676	676	717	735	545	738	718	747					660
		ไม่แสดงตน	2,963	4,428	4,953	5,106	5,278	5,284	4,900	3,314	7,426	6,161	6,398					5,110
		ชั่วโมงการทำงานเกิน	16,309	17,823	21,182	22,210	22,779	22,215	20,963	16,117	18,635	21,238	21,336					20,073
	ส่วนบุคคล	ความเร็วเกิน	271	537	496	424	435	530	600	499	589	520	561					497
		ไม่แสดงตน	1,453	1,891	2,063	1,959	2,120	2,152	2,035	1,627	4,038	2,840	2,857					2,276
		ชั่วโมงการทำงานเกิน	7,154	7,318	7,678	7,836	8,110	7,965	7,966	7,331	7,707	7,021	7,221					7,573

รายงานสถิติการกระทำความผิดจากระบบ GPS รถทุกประเภท ทั่วประเทศ

เดือน กรกฎาคม 2561

หน่วย : ร้อยละ

วันที่		1 ก.ค.	2 ก.ค.	3 ก.ค.	4 ก.ค.	5 ก.ค.	6 ก.ค.	7 ก.ค.	8 ก.ค.	9 ก.ค.	10 ก.ค.	11 ก.ค.	12 ก.ค.	13 ก.ค.	14 ก.ค.	15 ก.ค.	ค่าเฉลี่ยร้อยละรถ ที่กระทำความผิด	
รถโดยสาร	ประจำทาง	ความเร็วเกิน	17.18	24.55	17.77	16.75	16.63	22.03	21.93	25.33	23.92	22.29	21.15					20.87
		ไม่แสดงตน	1.37	1.49	1.51	1.45	1.60	1.74	1.64	1.71	2.58	1.94	1.81					1.71
		ชั่วโมงการทำงานเกิน	29.00	27.69	25.23	23.66	24.09	30.31	27.18	29.06	30.33	26.65	22.96					26.91
	ไม่ประจำทาง	ความเร็วเกิน	3.49	5.49	4.20	3.92	3.98	5.57	5.55	6.24	5.38	4.75	5.03					4.87
		ไม่แสดงตน	1.06	1.28	1.30	1.32	1.38	1.37	1.32	1.15	5.03	1.87	1.81					1.72
		ชั่วโมงการทำงานเกิน	4.56	3.27	2.69	2.70	2.94	3.59	4.12	4.35	3.53	2.51	2.50					3.34
รถบรรทุก	ไม่ประจำทาง	ความเร็วเกิน	0.24	0.66	0.62	0.60	0.60	0.64	0.65	0.48	0.65	0.63	0.66					0.58
		ไม่แสดงตน	2.64	3.95	4.40	4.54	4.68	4.68	4.33	2.93	6.56	5.43	5.63					4.53
		ชั่วโมงการทำงานเกิน	14.54	15.91	18.80	19.74	20.21	19.68	18.52	14.23	16.46	18.73	18.77					17.78
	ส่วนบุคคล	ความเร็วเกิน	0.40	0.80	0.74	0.63	0.65	0.79	0.89	0.74	0.87	0.77	0.83					0.74
		ไม่แสดงตน	2.17	2.83	3.07	2.93	3.16	3.21	3.03	2.42	6.00	4.21	4.23					3.39
		ชั่วโมงการทำงานเกิน	10.67	10.94	11.43	11.71	12.10	11.87	11.84	10.88	11.45	10.41	10.68					11.27
ค่าเฉลี่ยรวม รถทุกประเภท	ความเร็วเกิน	2.28	3.57	2.72	2.56	2.56	3.36	3.38	3.67	3.49	3.20	3.23					3.09	
	ไม่แสดงตน	2.08	2.89	3.16	3.18	3.33	3.35	3.13	2.32	5.78	4.08	4.14					3.41	
	ชั่วโมงการทำงานเกิน	12.46	12.75	13.87	14.23	14.63	14.95	14.30	12.34	13.39	13.63	13.46					13.64	

รายงานสถิติการกระทำความผิดจากระบบ GPS รถทุกประเภท กรุงเทพมหานคร

เดือน กรกฎาคม 2561

หน่วย : คัน

วันที่		1 ก.ค.	2 ก.ค.	3 ก.ค.	4 ก.ค.	5 ก.ค.	6 ก.ค.	7 ก.ค.	8 ก.ค.	9 ก.ค.	10 ก.ค.	11 ก.ค.	12 ก.ค.	13 ก.ค.	14 ก.ค.	15 ก.ค.	ค่าเฉลี่ยจำนวนรถ ที่กระทำความผิด	
รถโดยสาร	ประจำทาง	ความเร็วเกิน	573	1,015	849	786	835	861	882	1,130	980	828	754					863
		ไม่แสดงตน	154	149	167	160	157	163	139	157	177	165	139					157
		ชั่วโมงการทำงานเกิน	2,200	2,301	2,123	1,932	1,957	2,799	2,116	2,280	2,730	2,394	1,994					2,257
	ไม่ประจำทาง	ความเร็วเกิน	365	646	536	542	563	587	609	844	649	325	338					546
		ไม่แสดงตน	191	212	209	226	212	210	230	194	420	299	280					244
		ชั่วโมงการทำงานเกิน	658	462	395	402	357	477	510	573	467	320	353					452
	ส่วนบุคคล	ความเร็วเกิน	1	17	5	7	8	6	8	5	5	2	8					7
		ไม่แสดงตน	1	3	3	3	4	3	1	0	3	3	3					2
		ชั่วโมงการทำงานเกิน	2	1	0	2	1	0	2	0	1	1	0					1
รถบรรทุก	ไม่ประจำทาง	ความเร็วเกิน	15	48	67	87	62	57	60	35	53	27	23					49
		ไม่แสดงตน	971	1,704	1,897	1,990	2,060	2,114	1,859	1,079	2,395	2,476	2,533					1,916
		ชั่วโมงการทำงานเกิน	2,635	3,253	3,610	3,896	3,953	4,127	3,748	2,530	3,213	3,808	3,816					3,508
	ส่วนบุคคล	ความเร็วเกิน	9	31	30	31	36	32	35	46	21	11	12					27
		ไม่แสดงตน	334	447	464	466	472	500	493	352	710	688	716					513
		ชั่วโมงการทำงานเกิน	892	962	963	965	1,009	1,035	1,079	949	938	900	903					963

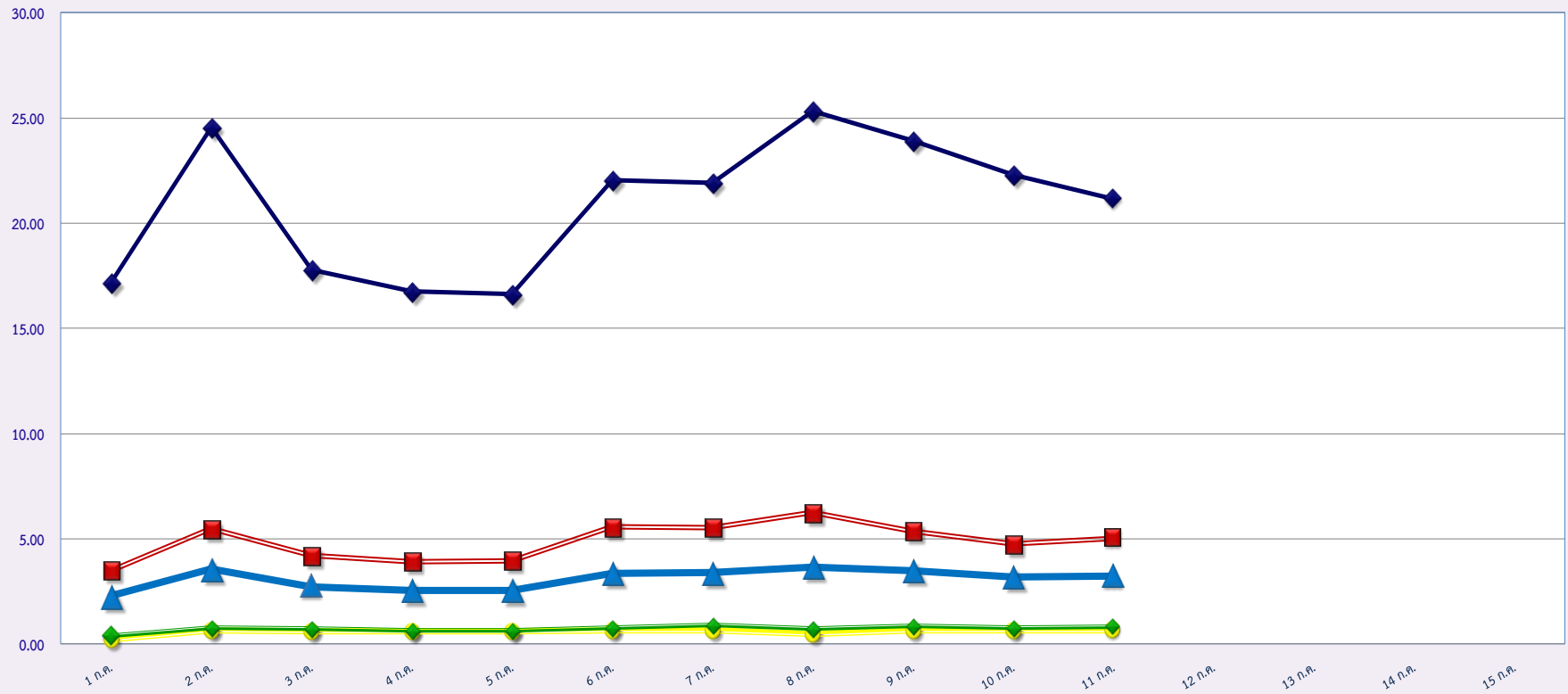
รายงานสถิติความเร็วเกินของรถตู้โดยสารประจำทาง หมวด 2 (บขส.)

ประจำเดือน กรกฎาคม 2561

พื้นที่		วันที่														
		1 ก.ค.	2 ก.ค.	3 ก.ค.	4 ก.ค.	5 ก.ค.	6 ก.ค.	7 ก.ค.	8 ก.ค.	9 ก.ค.	10 ก.ค.	11 ก.ค.	12 ก.ค.	13 ก.ค.	14 ก.ค.	15 ก.ค.
กรุงเทพมหานคร	จำนวน(คัน)	283	424	285	252	291	367	369	554	372	251	209				
	ร้อยละ	5.59	8.38	5.65	5.00	5.78	7.28	7.33	11.01	7.38	4.98	4.15				
ทั่วประเทศ	จำนวน(คัน)	1,369	2,029	1,370	1,351	1,345	1,868	1,744	1,986	1,878	1,680	1,692				
	ร้อยละ	27.04	40.08	27.17	26.79	26.70	37.07	34.66	39.47	37.26	33.34	33.58				

สถิติรถที่มีความเร็วเกินในรถแต่ละประเภท (ร้อยละ)

ร้อยละ



กรกฎาคม 2561

รถโดยสารประจำทาง

รถโดยสารไม่ประจำทาง

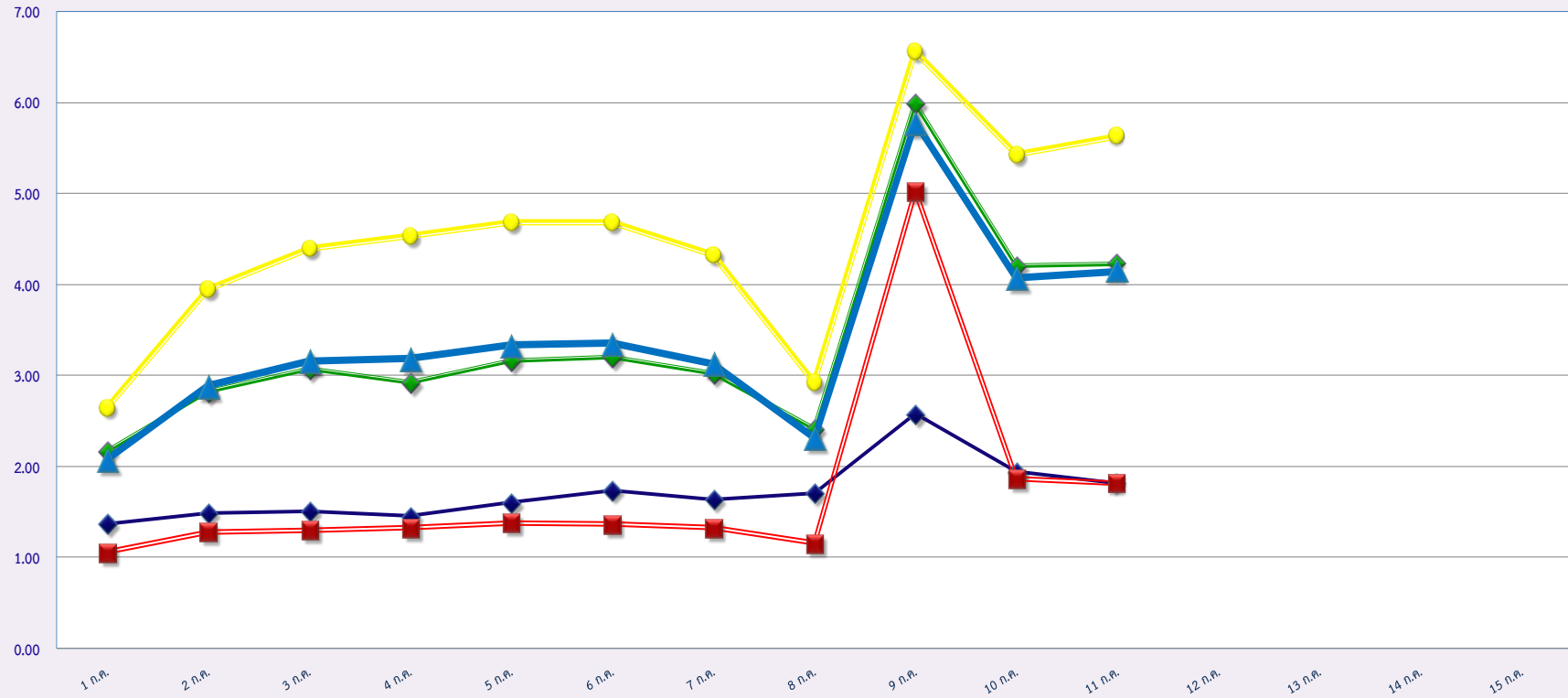
รถบรรทุกไม่ประจำทาง

รถบรรทุกส่วนบุคคล

ค่าเฉลี่ยร้อยละ

สถิติการไม่แสดงตนของพนักงานขับรถในรถแต่ละประเภท (ร้อยละ)

ร้อยละ



กรกฎาคม 2561

รถโดยสารประจำทาง

รถโดยสารไม่ประจำทาง

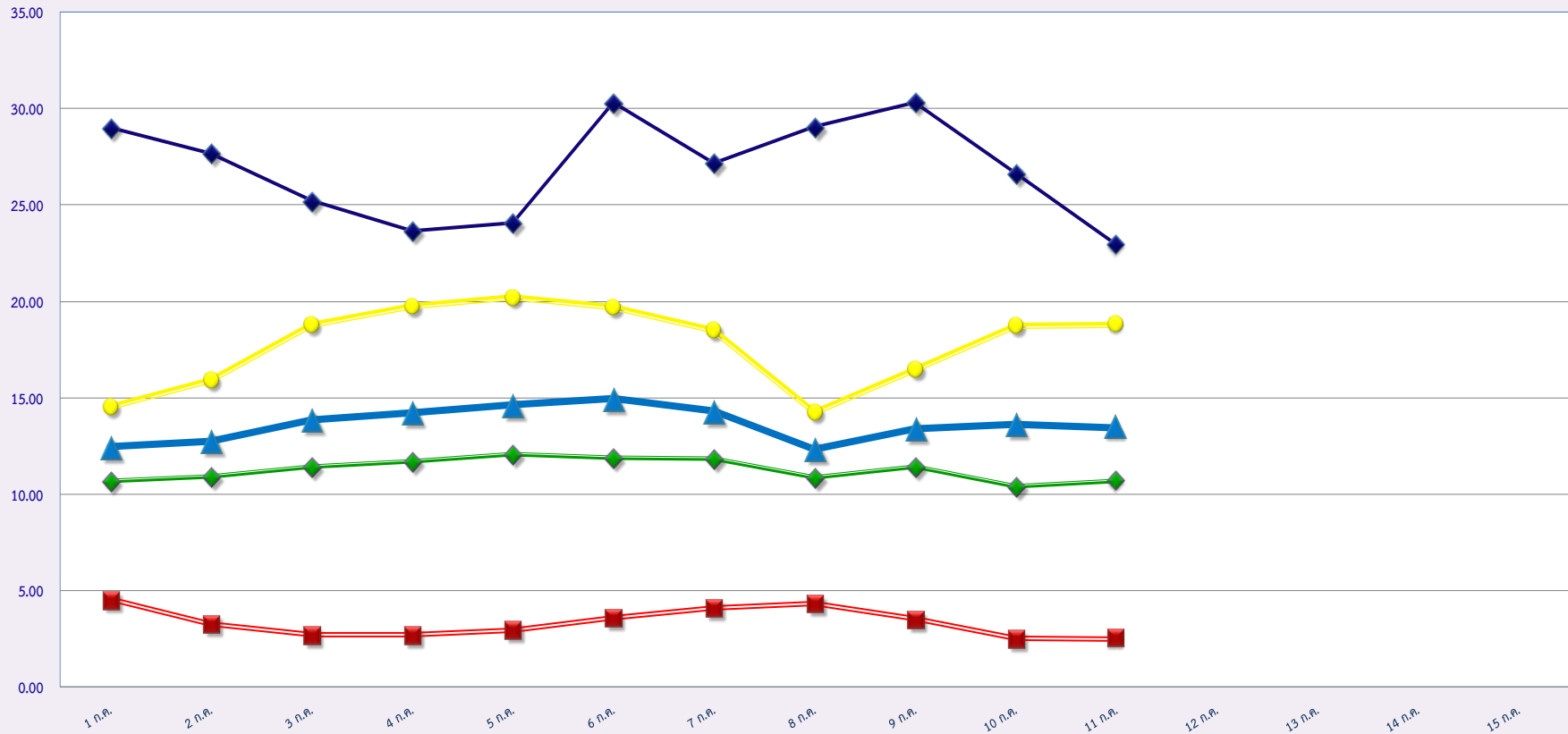
รถบรรทุกไม่ประจำทาง

รถบรรทุกส่วนบุคคล

ค่าเฉลี่ยร้อยละ

สถิติระยะเวลาการทำงานเกินของพนักงานขับรถในรถแต่ละประเภท (ร้อยละ) .

ร้อยละ



กรกฎาคม 2561

◆รถโดยสารประจำทาง

■รถโดยสารไม่ประจำทาง

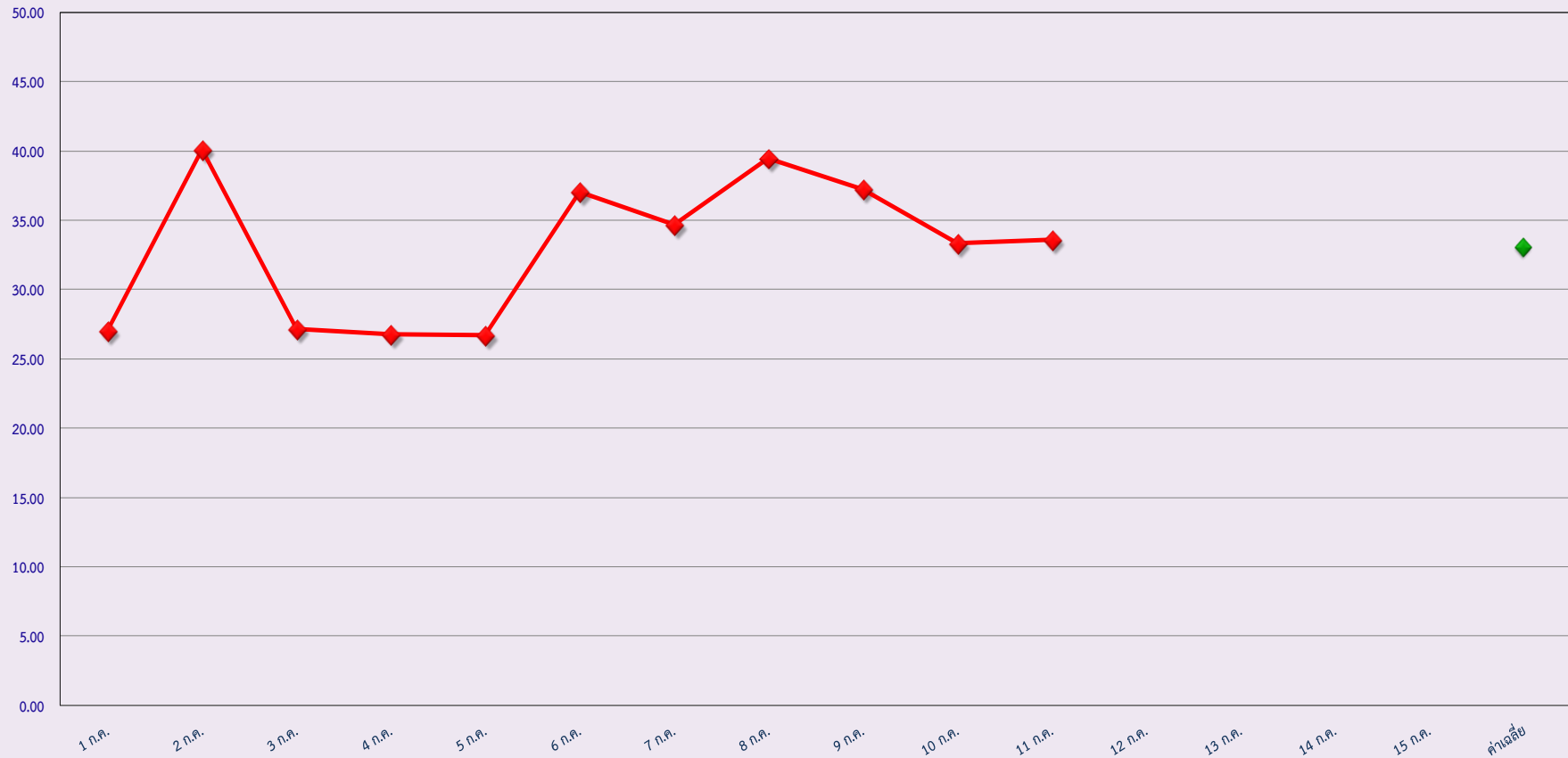
●รถบรรทุกไม่ประจำทาง

◆รถบรรทุกส่วนบุคคล

▲ค่าเฉลี่ยร้อยละ

ร้อยละ

สถิติรถตู้โดยสารประจำทาง หมวด 2(ขส.)ที่มีความเร็วเกิน (ร้อยละ) .



กรกฎาคม 2561